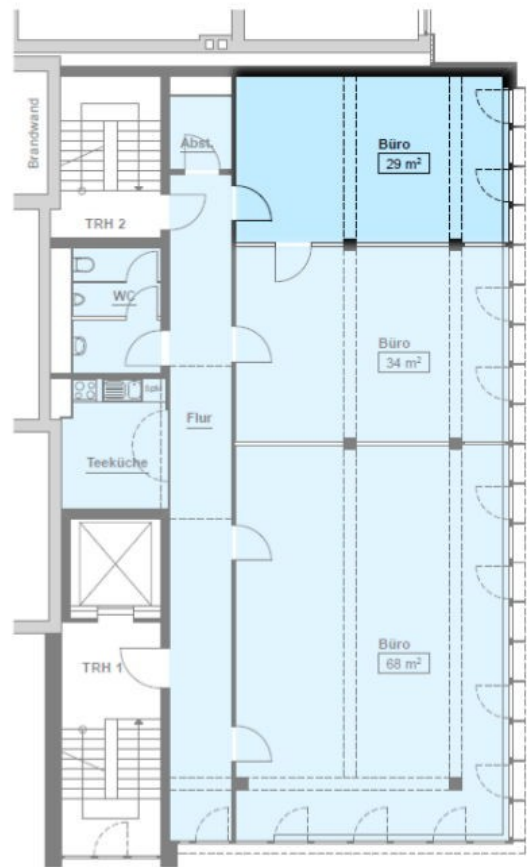


Partner für Bürogemeinschaft in Kreuzberg gesucht

Hell, modern, verkehrsgünstig

Ab sofort Mitnutzer für Büroraum gesucht –
gerne zwecks Erfahrungsaustausch oder
Zusammenarbeit aus den Bereichen
Immobilien, Planung, Recht, Soziales o.ä.

Kreuzberg, Prinzenstraße 103,
Ecke Wassertorstr., 5. OG, Aufzug.
Büroraum 29 m² abschließbar, Mitnutzung
Teeküche, Toilette und Flur
(anteilig: rechnerisch ca. 11 m²).
Optional Mitnutzung Besprechungsraum.
Selbstkostenpreis 588 € nettokalt,
zzgl. anteilige Betriebskosten.



Bewohnergenossenschaft FriedrichsHeim eG
Tel.: (030) 69 80 86-6
Ansprechpartner: Ute Schmidt, Paul Gronert
Bewohnergenossenschaft@friedrichsheim-eg.de
www.friedrichsheim-eg.de

